

TROMBINOSCOPE DE LA FNTF

février 2026



Alain GRIZAUD
Président

802 3455
3, rue de Berri - 2^{ème} étage



Émilie GISSON
Assistante du Président

802 3113 Portable : 06 87 29 67 60
3, rue de Berri - 2^{ème} étage



Julien GUEZ
Directeur Général

802 3422 Portable : 06 11 66 21 86
3, rue de Berri - 2^{ème} étage



Isabelle GANEAU
Assistante du Directeur Général &
du Directeur de cabinet -
Directeur du Réseau

Portable : 06 73 24 72 13
3, rue de Berri - 2^{ème} étage



Jean-Christophe ANGENAULT
Directeur de cabinet
Directeur du Réseau

802 3116 Portable : 06 89 10 33 31
3, rue de Berri - 2^{ème} étage

DIRECTION DES AFFAIRES PUBLIQUES ET EUROPÉENNES



Lucile HERVÉ

Directrice des Affaires Publiques et Européennes

Portable : 06 59 90 58 77
3, rue de Berri - 2^{ème} étage



Sylvie NOGUEIRA

Assistante de direction

802 3447 Portable : 06 86 16 13 73
3, rue de Berri - 3^{ème} étage

- Secrétariat du service Europe
- Agenda, organisation des réunions et des déplacements



Nicolas GAUBERT

Directeur adjoint des Affaires Européennes

802 3106 Portable : 06 32 76 58 55
3, rue de Berri - 4^{ème} étage

- Veille, représentation et promotion des intérêts de la profession auprès de l'Union européenne
- Suivi et analyse des financements européens
- Liaison avec la FIEC et les fédérations membres
- Mandats : Membre de la Commission « Europe » du MEDEF ; Commission « Économique et Juridique » de la FIEC - rapporteur du groupe de travail financements



Andine CANTON

Responsable des Affaires Européennes

802 3430 Portable : 07 50 63 41 20
3, rue de Berri - 4^{ème} étage

- Veille réglementaire, institutionnelle et économique
- Soutien aux actions de lobbying du service Europe

DIRECTION DES AFFAIRES INTERNATIONALES



Richard TOUROUDE

Directeur des Affaires Internationales
Délégué Général du SEFI

802 3187 Portable : 06 14 02 70 70
3, rue de Berri - 1^{er} étage

- Lobbying auprès des institutions et organisations internationales (publiques, financières, professionnelles, etc.)
- Mandats : MEDEF ; BIAC ; MEDEF International ; EIC ; CICA ; SCL France ; CNDSI...



Michel DEMARRE

Conseiller Affaires Internationales
SEFI-FNTP

802 3177 Portable : 06 38 85 89 00
3, rue de Berri - 1^{er} étage

- Intégrité et compliance
- Membre du Conseil d'administration de l'IDRRIM et du Conseil international
- Membre du Comité Technique 1.3 de PIARC sur le financement et la passation des marchés
- Trésorier de CICA



Fanny DASTUQUE

Directrice Générale CICA

802 3713 Portable : 06 70 15 70 09
3, rue de Berri - 1^{er} étage

- Lobbying auprès des organisations internationales (banques multilatérales de développement, FMI, FIDIC, OCDE, ICC, B20...)
- Gestion de l'organisation CICA et liaison avec les fédérations étrangères (en particulier hors Europe)
- Organisation des missions CICA à l'étranger
- Gestion du site web www.cica.net



Isabelle PEDRON-LIOU

Chargée d'études

802 3712
3, rue de Berri - 1^{er} étage

- Responsable des publications et statistiques pour la Direction International
- Veille à l'international
- Administration du SEFI
- Gestion et alimentation du site web et du réseau extranet du SEFI
- Gestion et alimentation du site web de la FNTP pour la Direction International



Andine CANTON

Responsable des Affaires Internationales
(CICA)

802 3430 Portable : 07 50 63 41 20
3, rue de Berri - 4^{ème} étage

- Veille réglementaire, institutionnelle et économique à l'international auprès de CICA
- Lobbying auprès des organisations internationales
- Gestion et animation du site web et de la newsletter CICA
- Organisation des événements CICA

DIRECTION RESSOURCES HUMAINES



Martine BOUCHE

Directrice des Ressources Humaines

801 3157 Portable : 06 85 04 74 10
9, rue de Berri - 7^{ème} étage

- Gestion administrative du personnel (10 entités)
- Gestion des entretiens professionnels
- Préparation des payes
- Responsable du plan de formation développement des compétences
- Relation avec la représentation du personnel (CSE) et les organismes sociaux
- Suivi du budget masse salariale, établissement et suivi des indicateurs RH



Valérie PROVOOST

Assistante des Ressources Humaines

801 3289 Portable : 06 72 18 56 65
9, rue de Berri - 7^{ème} étage

- Gestion administrative du personnel
- Gestion des temps et activités (Kelio)
- Préparation des payes (4 entités)
- Gestion des tickets restaurant
- Contrôle des écritures de payes et Déclarations Sociales Nominatives
- Réponses aux questions RH des collaborateurs

DIRECTION COMPTABILITÉ ET FINANCES



Béatrice LUC

Directrice Comptabilité et Finances

801 3152 Portable : 07 87 27 33 37
9, rue de Berri - 7^{ème} étage

- Conseil et contrôle de la gestion financière et comptable
- Relation avec les commissaires aux comptes, administrations et établissements bancaires



Nelson PEREIRA

Directeur Comptable et Financier

801 3152 Portable : 07 87 27 33 37
9, rue de Berri - 7^{ème} étage

- Conseil et contrôle de la gestion financière et comptable
- Relation avec les commissaires aux comptes, administrations et établissements bancaires



Noémia CESAR

Responsable Comptable

801 3153 Portable : 06 31 86 82 02
9, rue de Berri - 7^{ème} étage

- Comptabilité générale (11 entités)
- Relation avec les fournisseurs Syndicat de France, ITP, TP d'Avenir
- Opérations bancaires et déclarations de TVA



Isabelle L'YAVANC WADEL

Secrétaire comptable

801 3151 Portable : 06 73 18 68 09
9, rue de Berri - 7^{ème} étage

- Gestion des médailles syndicales
- Comptabilité de l'IHEDATE
- Secrétariat pour le SNECOREP (Syndicat National des Entrepreneurs, Concepteurs et Réalisateurs de Stations de Pompage)



Mehdee AUDOT

Comptable

801 3155 Portable : 06 31 66 02 41
9, rue de Berri - 7^{ème} étage

- Comptabilité et relations fournisseurs FNTP
- Gestion des factures de voyages et abonnements
- Facturation de la location des salles du 3, rue de Berri
- Comptabilité du Club 90



Corinne BRIERE

Contrôleuse de gestion

801 3150 Portable : 06 13 99 16 75
9, rue de Berri - 7^{ème} étage

- Conseil et analyses budgétaires et financières
- Suivi budgétaire et reportings FNTP, Syndicat de France, TP d'Avenir et Club 90
- Secrétaire Générale du SNECOREP (Syndicat National des Entrepreneurs, Concepteurs et Réalisateurs de Stations de Pompage)



Yoann RAULT-WITA

Chef du pôle Communication,
Numérique et Affaires Intérieures
Directeur de la Communication

802 3120 Portable : **06 07 44 02 58**
3, rue de Berri - 3^{ème} étage



Timothée BOYRIVENT

Responsable Communication
Stratégie & Influence

Portable : 06 30 32 99 71
3, rue de Berri - 3^{ème} étage

- Élaboration et pilotage de la stratégie de communication
- Définition de la ligne éditoriale et identification des thématiques prioritaires
- Conception de campagnes de communication et d'influence
- Coordination des parties prenantes à la stratégie de communication
- Soutien à la réalisation de contenus
- Veille politique, économique et sociale du secteur



Arielle DUBOIS

Cheffe de service Communication Digitale

Portable : 06 71 27 59 12
3, rue de Berri - 3^{ème} étage

- Pilotage de la stratégie de communication digitale
- Gestion et animation des plateformes digitales (sites internet, CRM)
- Coordination des initiatives digitales
- Création et gestion des contenus numériques
- Suivi des performances et optimisation
- Veille et innovation
- Coordination avec les différentes parties prenantes
- Gestion des enjeux de crise
- Développement des compétences digitales du réseau



Baye FALL

Chargé de Communication Digitale

Portable : 06 85 82 05 57
3, rue de Berri - 3^{ème} étage

- Animation du site internet
- Accompagnement des contributeurs
- Diffusion des campagnes numériques et analyse des performances
- Préparation et envoi d'emails
- Conception de visuels et vidéos
- Étude des statistiques et optimisation des contenus



Christine YANN

Infographiste

Portable : 06 70 15 70 13
3, rue de Berri - 3^{ème} étage

- Création des documents éditoriaux (print et numériques) : guides, brochures, dépliants, ouvrages de référence, trombinoscopes, ...
- Création d'infographies et d'illustrations pour tous les types de supports
- Traitement des photos
- Gestion de l'identité visuelle institutionnelle
- Papeterie : impression des cartes de visites et de correspondances
- Gestion de la photothèque et des ressources visuelles
- Relations avec les imprimeurs, routeurs et les agences de communication



Marine GHIRARDI

Chargée de communication

Portable : 06 22 29 32 45
Toulouse

- Stratégie de communication institutionnelle
- Création et gestion de contenus
- Communication interne
- Évènementiel
- Veille & innovations
- Pilotage d'évènements externes



Ambroise LEBON

Chargé de communication
Contenus visuels

Portable : 06 07 81 54 50
3, rue de Berri - 3^{ème} étage

- Vidéos, photos
- Montage et hébergement des vidéos sur la chaîne YouTube
- PAO (publication assistée par ordinateur)
- Gestion de la médiathèque «KEEPEEK»



Florian CAUQUIL

Responsable Social Media

Portable : 06 73 21 56 20
3, rue de Berri - 3^{ème} étage

- Pilotage de la stratégie de communication sur l'ensemble des plateformes
- Animation des réseaux sociaux de la FNTP et du Président
- Création de contenus digitaux, planning et publication
- Accompagnement des collaborateurs du réseau sur leur montée en compétence des outils social media
- Suivi des performances et reporting

DIRECTION INFORMATIQUE



Alain GOMEZ
Directeur

801 3219 Portable : 06 31 55 65 99
9, rue de Berri - 6^{ème} étage

- Définition et mise en œuvre du schéma informatique



Harold GIACOMANTI
Administrateur systèmes et réseaux

801 3225 Portable : 06 85 92 81 51
9, rue de Berri - 6^{ème} étage

- Administration des serveurs
- Support Exchange et VMware
- Sécurité du réseau
- Support aux utilisateurs



Jonathan LLORENS
Chef de projet

801 3119 Portable : 06 03 66 89 94
9, rue de Berri - 6^{ème} étage

- Gestion de l'infrastructure virtualisée VMWARE et CITRIX
- Gestion du réseau et des télécommunications
- Sécurité du réseau
- Support aux utilisateurs



Ahmed AMORRI
Administrateur systèmes et réseaux

801 3253
9, rue de Berri - 6^{ème} étage

- Support Office 365
- Support CRM
- Contribution à la sécurité des équipements réseaux (FNTP/F RTP)

AFFAIRES INTÉRIEURES



Katell VIOT
Cheffe de service
Assistante de Yoann RAULT-WITA

802 3428 Portable : 06 30 95 03 57
3, rue de Berri - 3^{ème} étage

- Responsable logistique des moyens matériels et opérationnels
- Gestion de la sûreté, de la maintenance et de l'entretien des locaux



Fabio CIRIMELE
Employé polyvalent
Chauffeur du Président

Portable : 07 70 22 02 93
3, rue de Berri - 3^{ème} étage

- Soutien aux équipes du service intérieur
- Gestion du courrier (réception, distribution, enregistrements, affranchissement)
- Gestion du stock (documentation)
- Gestion du parc automobile



Karine SAVERIES
Responsable des espaces et aide
à l'organisation d'événements

802 3163 Portable : 06 80 95 08 41
3, rue de Berri - 3^{ème} étage

- Gestion des locations d'espaces (Maison des travaux publics) : organisation de visites, gestion administrative des réservations, gestion opérationnelle et signalisation
- Gestion des opérations de reprographie



Laura MONGENDRE
Gestionnaire commerciale des espaces
(Contrat d'apprentissage)

802 3711
3, rue de Berri - 3^{ème} étage



Antonino CICCOLALLO
Employé de liaison

Portable : 06 75 16 89 33
9, rue de Berri - Rez-de-chaussée

- Gestion du courrier (réception, distribution, enregistrements, affranchissement)
- Membre titulaire du CSE



Jérôme PAITIER
Maître d'hôtel

802 3441 Portable : 06 23 39 44 48
3, rue de Berri - 3^{ème} étage

- Gestion des services de restauration au 3 et au 9 rue de Berri
- Organisation de visites des espaces (Maison des travaux publics)

**Abdelhafid RABIA**

Agent technique

801 3166 Portable : **06 23 90 83 13**3, rue de Berri - 3^{ème} étage

- Organisation et suivi des travaux et de la maintenance
- Gestion préventive et curative des locaux

**Mohamed ALI**

Agent technique

Portable : 06 74 79 32 053, rue de Berri - 3^{ème} étage

- Organisation et suivi des travaux et de la maintenance
- Gestion préventive et curative des locaux

**Ambroise LEBON**

Employé de sécurité

Portable : 06 07 81 54 503, rue de Berri - 3^{ème} étage

- Surveillance sécuritaire des locaux
- Prévention incendie et mise à jour des consignes
- Remplacement occasionnel des employés de liaison

**Corinne BRIERE**

Responsable de la gestion du patrimoine immobilier et des assurances

801 3150 Portable : **06 13 99 16 75**9, rue de Berri - 7^{ème} étage

- Gestion administrative du patrimoine immobilier
- Gestion des contrats d'assurance
- Support aux FRTF et Syndicats de Spécialités

ACCUEIL

(3 & 9, rue de Berri)

- **Ouverture, sécurisation et fermeture des locaux**
- **Accueil et orientation des visiteurs**
- **Réception et mise en relation des correspondants téléphoniques**
- **Gestion de l'affranchissement des courriers et des colis**
- **Préparation des salles de réunion du 9, rue de Berri**

**Béatrice FERMINE**

Responsable de l'accueil

802 3440 / 801 3168**Portable : 06 45 84 45 69**

- Responsable de l'équipe et gestion des plannings
- Gestion du courrier (réception, distribution, enregistrements, affranchissement)

**Annie BOURDERIONNET**

Hôtesse d'accueil

802 3440 / 801 3168**Portable : 06 80 95 08 42**

- Gestion du courrier (réception, distribution, enregistrements, affranchissement)
- Mise sous plis des enquêtes

**Maria Aparecida LACERDA CARAO**

Hôtesse d'accueil

802 3440 / 801 3168**Portable : 06 80 95 08 39**

- Gestion du courrier (réception, distribution, enregistrements, affranchissement)

**Fabrice BIN**

Hôte d'accueil

802 3440 / 801 3168**Portable : 07 89 57 89 03**

- Gestion du courrier (réception, distribution, enregistrements, affranchissement)
- Relations avec La Poste
- Opérations de reprographie
- Aide à la gestion de la mise sous plis des enquêtes
- Gestion des archives

**Allison JASARON**

Hôtesse d'accueil

802 3440 / 801 3168**Portable : 06 86 54 19 98**

- Gestion du courrier (réception, distribution, enregistrements, affranchissement)
- Opérations de reprographie
- Mise sous plis des enquêtes



Camille ROUX

Cheffe du pôle Économie, Droit et Marchés
Directrice des Affaires Juridiques et
de l'Identification Professionnelle

802 3449 Portable : 07 85 70 48 39
3, rue de Berri - 3^{ème} étage

- Mandats : Observatoire Economique de la Commande Publique (OECB)
- Observatoire de l'Achat Public
- Commission « Réforme et simplification » du MEDEF
- Commission « Economie, compétitivité et finance » du MEDEF
- Comité « Commande publique » du MEDEF
- Rapporteur de la Commission « Droit et Marchés », du Comité « Commande publique », du « Comité Ethique et Conformité » et du Comité « Trésorerie et variation de prix » de la FNTP
- Rapporteur du Comité « Juridique » de la FNTP



Élodie ROUQUETTE

Assistante de direction

802 3236 Portable : 07 86 11 07 71
3, rue de Berri - 3^{ème} étage

- Secrétariat et tenue de l'agenda
- Orientation des questions
- Organisation et suivi des réunions de la Direction
- Organisation et suivi des réunions de la Commission Droit et Marchés et de ses comités
- Organisation de la Commission « Développement Economique »
- Organisation du « Comité Supérieur de l'Identification Professionnelle »



Valérie BAILLAT

Directrice adjointe des Affaires Juridiques

802 3234 Portable : 06 28 78 49 13
3, rue de Berri - 3^{ème} étage

- Comité de Médiation et d'Arbitrage des Travaux Publics (CMATP)
- Coordination SGAM BTP
- Commission d'agrément des contrôleurs techniques (CACT)
- Rapporteur du Comité « Guides et pratiques de la gestion contractuelle », du Comité « Responsabilités et Assurances » et du Groupe Juridique de la FNTP
- Membre du Comité « Trésorerie et variation de prix » et du Comité « Juridique » de la FNTP
- Instance de pilotage mutualisée Chorus Pro



Sylvie NOGUEIRA

Assistante de direction

802 3447 Portable : 06 86 16 13 73
3, rue de Berri - 3^{ème} étage

- Secrétariat et tenue de l'agenda
- Organisation et suivi des réunions des Comités « Guides et Pratiques de la gestion contractuelle » et « Responsabilités et Assurances »
- Organisation et suivi des réunions du Groupe Juridique de la FNTP
- Secrétariat du CMATP

AFFAIRES RÉGLEMENTAIRES ET CONTRACTUELLES



Samuel CLEMARES

Chef de service des Affaires
Réglementaires et Contractuelles

802 3233 Portable : 06 14 55 05 08
3, rue de Berri - 3^{ème} étage

- Etude de la réglementation nationale et européenne
- Passation et exécution des marchés
- Commission « Transition écologique et économique » du MEDEF
- Groupe de travail « Public procurement » de la FIEC
- Rapporteur du Comité « Offre : mémoire technique et matrice des risques » de la FNTP



Orens LECHENET

Responsable veille réglementaire

802 3269 Portable : 06 72 18 73 91
3, rue de Berri - 3^{ème} étage

- Etude de la réglementation nationale et européenne
- Passation et exécution des marchés
- Numérique (cybersécurité, données personnelles, RGPD, BIM)
- Commission « Innovation et numérique » du MEDEF
- Rapporteur du Comité « Protection des données et cybersécurité » de la FNTP



Alexandra BLÉ

Juriste

Portable : 06 87 46 29 26
3, rue de Berri - 3^{ème} étage

- Etude de la réglementation nationale et européenne
- Passation et exécution des marchés
- Travaux à proximité des réseaux
- Rapporteur du Comité « DT-DICT » de la FNTP

CORPORATE



Tiphaine FRITZ
Cheffe de service Corporate

802 3240 Portable : **06 46 58 09 48**
3, rue de Berri - 3^{ème} étage

- Fiscalité (TVA, loi de finances, ...)
- Droit des affaires (droit des sociétés, procédures collectives, transmission, ...)
- Compliance
- Assistance interne au réseau FNTP : contrats, droit des marques, contentieux, questions statutaires
- Mandats : « Commission fiscale » du MEDEF
- Rapporteur du Comité « Fiscal » de la FNTP

SERVICE DU FICHER ET DE L'IDENTIFICATION PROFESSIONNELLE



François OGER
Directeur adjoint chargé du fichier des Identifications Professionnelles

801 3267 Portable : **06 24 37 02 98**
9, rue de Berri - 6^{ème} étage

- Instruction des dossiers d'Identification Professionnelle
- Animation du réseau des Commissions d'attribution
- Promotion du système



Aude SASSI
Gestionnaire de données Identification Professionnelle

801 3107
9, rue de Berri - 6^{ème} étage

- Contact téléphonique avec les entreprises
- Mise à jour du fichier des correspondants IP
- Saisie des propositions d'IP ; Suivi des dossiers de renouvellements IP ; Commissions
- **Membre titulaire du CSE**



Fabrice KUCHARZ
Chargé de recensement et carte professionnelle

801 3268 Portable : **06 70 32 91 28**
9, rue de Berri - 6^{ème} étage

- Mise à jour du fichier des entreprises
- Traitement des cotisations des entreprises
- Renseignements téléphoniques et e-mails



Anna DROUIN
Gestionnaire de données recensement et carte professionnelle

801 3181
9, rue de Berri - 6^{ème} étage

- Mise à jour du fichier des entreprises
- Traitement du courrier arrivé
- Renseignements téléphoniques et e-mails

DIRECTION DES AFFAIRES ÉCONOMIQUES



Jean-Philippe DUPEYRON
Directeur des Affaires Économiques

802 3223 Portable : 07 86 03 68 05
3, rue de Berri - 3^{ème} étage

- Production des analyses et argumentaires économiques
- Lobbying sur les sujets économiques
- Membre du « Comité scientifique des cellules économiques de la construction » (CERC)
- Membre du Conseil scientifique de TDIE
- Secrétaire Général du Synduex (Syndicat National des Entrepreneurs de Travaux Publics Spécialisés dans l'Utilisation de l'Explosif)



Sylvain SIMEON
Chargé de mission
Collectivités territoriales

802 3226 Portable : 06 72 18 56 34
3, rue de Berri - 3^{ème} étage

- Analyse des budgets, études et argumentaires en lien avec les collectivités territoriales
- Suivi des contrats de plan Etat-Régions
- Contribution aux publications économiques



Cloé SARRABIA
Responsable conjoncture et prévisions

802 3202 Portable : 06 40 87 14 45
3, rue de Berri - 3^{ème} étage

- Analyse de la conjoncture mensuelle et trimestrielle, élaboration de prévisions d'activité et suivi des statistiques annuelles des travaux publics (activité, emploi)
- Exploitation des indicateurs statistiques liés aux appels d'offres et aux coûts de production
- Appui transversal aux autres directions en matière d'analyse et de valorisation de données
- Contribution à la rédaction et à la mise à jour des publications économiques



Louis TISSIER
Chargé d'études économiques
Aménagement du territoire

802 3222 Portable : 06 76 87 17 01
3, rue de Berri - 3^{ème} étage

- Etudes et argumentaires sur les infrastructures : évaluation socio-économique, patrimoine d'infrastructures, investissements pour la transition écologique et numérique
- Réalisation du rapport annuel de la FNTF
- Contribution aux publications économiques

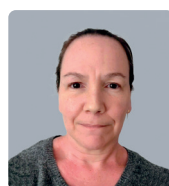
DIRECTION DES ENQUÊTES



Isabelle CHAPTAL
Directrice des enquêtes

801 3262 Portable : 06 24 37 07 34
9, rue de Berri - 6^{ème} étage

- Pilotage des enquêtes mensuelles, trimestrielles, annuelles
- Appui statistique et en matière d'enquêtes aux autres Directions de la FNTF, aux FRTF et Syndicats de Spécialités
- Relations avec l'INSEE et le SDES (service statistique des Ministères Territoires Ecologie Logement)



Jessica BILLY
Gestionnaire d'enquête

801 3260 Portable : 06 72 18 74 74
9, rue de Berri - 6^{ème} étage

- En charge de l'enquête mensuelle d'activité
- Gestion de l'échantillon, de la collecte et des contacts
- Relances, contrôles, saisie, numérisation et archivage des questionnaires



Patricia OLOGOUDOU
Gestionnaire d'enquête

801 3261 Portable : 07 88 51 73 44
9, rue de Berri - 6^{ème} étage

- En charge de l'enquête mensuelle d'activité
- Gestion de l'échantillon, de la collecte et des contacts
- Relances, contrôles, saisie, numérisation et archivage des questionnaires



Olga SMIRNOVA
Technicienne en statistiques

801 3265 Portable : 07 88 51 73 19
9, rue de Berri - 6^{ème} étage

- En charge de l'enquête annuelle d'activité et des enquêtes trimestrielles de conjoncture
- Gestion de la collecte et des contacts, des relances, des contrôles, de la saisie
- Traitements statistiques et programmation



Sophie CAHEN

Cheffe du pôle Transition écologique
et Innovation
Directrice Transition écologique

802 3126 Portable : **07 84 17 75 93**
3, rue de Berri - 2^{ème} étage



Isabelle HELDERWERDT

Coordinatrice des Directions Technique et
de la Recherche & Transition écologique

802 3183 Portable : **06 81 86 08 83**
3, rue de Berri - 1^{er} et 2^{ème} étage



Marie TOBIAS

Cheffe de service Transition écologique

802 3427 Portable : **06 70 18 53 73**
3 rue de Berri - 2^{ème} étage

- Suivi administratif et financier de la Direction
- Suivi et veille des sujets liés à l'économie circulaire
- Rapporteur du Comité « Economie Circulaire » de la FNTP (animation, veille et projet)
- Administratrice des outils numériques DTS Transfer et www.materrio.construction
- Animatrice Fresque du Climat
- Mandat : Groupe de travail « Économie circulaire » du MEDEF



Laure AMRANI

Responsable biodiversité et adaptation
au changement climatique

802 3210 Portable : **06 72 18 74 47**
3 rue de Berri - 2^{ème} étage

- Veille et stratégie parlementaire
- Dossiers juridiques
- Suivi et veille des sujets relatifs à la biodiversité, l'eau et l'adaptation au changement climatique
- Animation du groupe de travail « Biodiversité & Eau » de la FNTP
- Correspondante du Centre de ressources Génie Ecologique de l'OFB
- Mandats : Groupe de travail « biodiversité » ; groupe de travail « droit de l'environnement » ; taskforce « eau » du MEDEF ; groupe de travail « biodiversité et économie » d'Orée

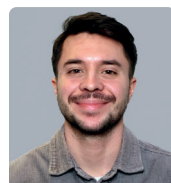


Camille BEUDON

Cheffe de service Carbone/Climat

802 3237 Portable : **07 86 39 48 94**
3 rue de Berri - 2^{ème} étage

- Suivi et veille des sujets liés à la décarbonation du secteur des travaux publics
- Animation du « Comité des parties prenantes SEVE-TP » et du groupe de travail « Bilan GES »
- Administratrice de l'éco-comparateur SEVE-TP et d'OMEGA TP
- Animatrice Fresque du Climat
- Mandats : Comité « Energie Compétitivité Climat » ; groupe de travail « Efficacité Énergétique »
- Groupe de travail « Changement Climatique » du MEDEF
- **Membre titulaire du CSE**



Tom BIMONT

Chargé de mission Carbone/Climat

Portable : 06 75 87 79 94
3, rue de Berri - 2^{ème} étage

- Suivi et veille des sujets liés à la décarbonation du secteur des travaux publics
- Rapporteur du « Comité de pilotage SEVE-TP » et du « Comité technique et données SEVE-TP »
- Administrateur de l'éco-comparateur SEVE-TP et OMEGA TP
- Formateur SEVE-TP
- Mandats : Comité « Energie Compétitivité Climat » ; groupe de travail « Efficacité Énergétique »



Ninon PAYRASTRE

Chargée de mission RSE

802 3135
3 rue de Berri - 2^{ème} étage

- Suivi et veille des sujets liés à la Responsabilité Sociétale des Entreprises (RSE)
- Animatrice du « Comité des pratiques de la RSE » et du groupe de travail « Taxonomie Européenne »
- Administratrice de la plateforme Parcours RSE TP
- Mandats : Groupe de travail « Sustainability » de la FIEC ; Commission « NRE » et groupe de travail « Finance durable et performance extra-financière » du MEDEF ; groupe de travail « RSE » d'Orée

DIRECTION TECHNIQUE ET DE LA RECHERCHE



Dominique CHEVILLARD
Directeur Technique et de la Recherche

802 3190 Portable : 07 50 67 65 08
3, rue de Berri - 1^{er} étage

- Administrateur COFRAC
- Secrétaire générale de la Fondation d'entreprise FEREC
- Membre du CODOR RAGC
- Membre du bureau de buildingSmart France
- Administrateur du CERIB
- Administrateur AUTF
- Convenor of CEN/TC 442/WG 6 - Infrastructure
- Rapporteur FIEC-TEC2



Isabelle HELDERWERDT
Coordinatrice des Directions Technique et de la Recherche & Transition écologique

802 3183 Portable : 06 81 86 08 83
3, rue de Berri - 1^{er} et 2^{ème} étage

- Coordinatrice des activités de la Fondation d'entreprise FEREC



Philippe GOTTELAND
Directeur adjoint
Délégué à la Recherche

802 3165 Portable : 07 86 17 68 90
3, rue de Berri - 2^{ème} étage

- Délégué Général IREX, partenaire HUB Innov'INFRA
- Rapporteur Comités Sectoriels
- Animation de la recherche collective collaborative
- Liaison avec les autres Fédérations, Associations, Ecoles et organismes de Recherche
- Membre Comité « Editorial Revue Travaux »



Massinissa BENABDELLOUAHED
Chef de service Technique et de la Recherche

Portable : 07 60 51 25 79
3, rue de Berri - 2^{ème} étage



Eric SORGO
Chef de service Transport et Logistique

802 3189 Portable : 06 38 57 54 15
3, rue de Berri - 1^{er} étage

- Rapporteur du Comité « Logistique »
- Rapporteur du Comité « Nouvelles énergies et nouvelles motorisations »
- Suivi et veille réglementaire et technique transports logistique
- Suivi et élaboration de la cote du matériel (chargeuses, chargeuses pelleuses, matériel de compactage, matériels d'entretien routes et chaussées, décapeuses, niveleurs, pelles à câbles)
- Suivi du Site TP matériel
- Référent processus informatiques liés à la Direction
- Liaison avec les fédérations et organismes dans le domaine des transports
- COFRAC : Sièges au « Comité de Section Inspection »



Algérika BACHA
Chargée de mission Matériel

802 3188 Portable : 06 38 57 60 10
3, rue de Berri - 1^{er} étage

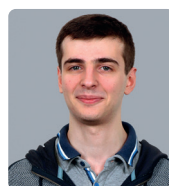
- Rapporteur des Comités « Matériels » de la CTI (Terrassement, Travaux Souterrains, Matériel de Lavage, Forages et Fondations)
- Suivi technique et veille réglementaire liés aux machines et équipements
- Suivi et élaboration de la Méthode de dépréciation du Matériel (Pelles hydrauliques et Tracteurs Chenilles)
- Suivi de la méthode des charges d'exploitation
- Suivi du Site TP matériel
- Suivi technique et veille réglementaire sur le Matériel
- Interface et actions avec les constructeurs, loueurs, fédérations et organismes publics/privés dans le domaine du Matériel (CPMDG/DLR, EVOLIS, FICIME/SEIMAT, DGT...) : sujets sécurité, vol d'engins, ...
- Mandats : FIEC WG « Machinery » ; « Commissions de normalisation CEN et ISO » ; UNM ; AFNOR COS SST



Jeanne NGO BIBINBE
Chargée de mission numérique, normalisation et référentiels techniques

802 3191 Portable : 07 86 17 66 19
3, rue de Berri - 1^{er} étage

- Rapporteur des Comités « Outils numériques (GT1, GT2) » et « Normalisation »
- Secrétaire Générale SEDIP (Syndicat des Entreprises Distributrices de Précontrainte par Post-Tension)
- Secrétaire Générale SNFIJEES (Syndicat national des fabricants-installateurs de joints, d'équipements et d'éléments de structure)
- Mandats : FIEC - TEC 1 ; BNTRA (Comité de pilotage stratégique) ; AFNOR (Comité stratégiques : Construction & Urbanisme, Environnement & Eau) ; GRORPRO



Florian MAILLARD
Apprenti Ingénieur de recherche en Data Science et IA
(Contrat d'apprentissage)

3, rue de Berri - 2^{ème} étage

DIRECTION FORMATION



Julie LEROY
Cheffe du pôle Social
Directrice Formation

802 3235 Portable : 06 31 63 13 14
3, rue de Berri - 4^{ème} étage

- Mandats : CCCA-BTP ; Constructys ; CPNE conjointes du B et des TP ; Commission « Formation » du MEDEF
- Secrétaire Générale de TP D'AVENIR



Laurence RABOT
Assistante des Directions Formation & Prévention et Santé au travail

802 3133 Portable : 06 47 67 39 67
3, rue de Berri - 4^{ème} étage

- Secrétariat et tenue de l'agenda
- Organisation et suivi des réunions de la Commission « Formation » et du Comité « Prévention et Santé au travail »



Anne-Marie CHERON
Cheffe de service Formation continue

802 3136 Portable : 06 07 83 06 06
3, rue de Berri - 4^{ème} étage

- Droit de la formation, formation continue, alternance
- Mandats : Constructys ; Observatoire des métiers ; CPNE conjointes du B et des TP ; Commission « Formation » du MEDEF



Anne-Claude COUDEVILLE
Chargée de mission Formation initiale et Enseignement supérieur

802 3134 Portable : 06 07 83 08 01
3, rue de Berri - 4^{ème} étage

- Suivi et rénovation des diplômes des travaux publics, communication sur les métiers et les formations
- Relations avec l'Éducation nationale et les centres de formation des travaux publics
- Tutorat, Association TP d'Avenir (bourses)
- Secrétaire Générale de l'AGFASTP
- Mandat : « Commission Professionnelle Consultative Construction » ; « Commission Pédagogique Nationale BUT » ; Conseil supérieur de l'Éducation ; CCCA-BTP ; Commission « Éducation-Formation-Compétences-Jeunesse » du MEDEF ; FIEC Soc 1 « Formation » ; CHEC



Tiphonie FRAYARD
Juriste en droit social/formation

Portable : 06 82 13 78 12
3, rue de Berri - 4^{ème} étage

DIRECTION PRÉVENTION ET SANTÉ AU TRAVAIL



Roxane AUDEBRAND-SOLESSE
Directrice Prévention et Santé au travail

802 3232 Portable : 06 72 19 29 60
3, rue de Berri - 4^{ème} étage

- Prévention des risques professionnels ; Santé et sécurité au travail ; Accidents du travail et maladies professionnelles
- Mandats : COCT ; CTN B ; FIEC ; Bureau Protection sociale MEDEF ; CNPST
- Secrétaire Générale du SNETI (Syndicat National des Entrepreneurs de Travaux Immergés)



Laurence RABOT
Assistante des Directions Formation & Prévention et Santé au travail

802 3133 Portable : 06 47 67 39 67
3, rue de Berri - 4^{ème} étage

- Secrétariat et tenue de l'agenda
- Organisation et suivi des réunions de la Commission « Formation » et du Comité « Prévention et Santé au travail »



Marie Thérèse MBIDA
Chargée de mission risques chimiques

802 3227 Portable : 06 48 47 28 03
3, rue de Berri - 4^{ème} étage

- Prévention des risques chimiques ; Prévention des risques professionnels
- Mandats : FIEC - SOC II « Santé et sécurité » ; INRS ; COCT « Commissions Spécialisées 2 et 3 » ; Eurogjp



Alice CROS
Responsable juriste Prévention et Santé au travail

802 3128
3, rue de Berri - 4^{ème} étage

- Mandats : « Commissions spécialisées du Conseil d'orientations des Conditions de Travail » ; Comité « Technique National des industries du Bâtiment et des Travaux Publics »



Justine PICOCHÉ

Directrice des relations du travail et de la protection sociale

802 3439 Portable : 06 70 69 43 89
3, rue de Berri - 4^{ème} étage

- Mandats : Commission restreinte « Dynamique du marché du travail et de l'emploi » du MEDEF ; GPBF SMABTP ; GERP BTP
- Administratrice UNEDIC



Carole BARDANO

Assistante de direction

802 3161 Portable : 07 85 98 66 46
3, rue de Berri - 4^{ème} étage

- Secrétariat et tenue de l'agenda
- Réception et enregistrement des questions adhérents, avec prise en charge des réponses de premier niveau
- Organisation et suivi des réunions paritaires
- Organisation et suivi de la Commission « sociale » de la FNTP et des groupes de travail thématiques



Maud CURIE

Cheffe de service des relations du travail et de la protection sociale

802 3297 Portable : 06 07 83 08 18
3, rue de Berri - 4^{ème} étage

- Mandats : PRO BTP ; Commission « Réforme de la protection sociale » du MEDEF ; CTIP ; sous-commission de la protection sociale complémentaire
- Etat de santé (maladie, invalidité, inaptitude)
- Retraite
- Protection sociale complémentaire
- PLFSS
- Membre titulaire du CSE



Aliya KUREEMUN

Responsable des relations du travail

802 3230 Portable : 06 30 26 25 21
3, rue de Berri - 4^{ème} étage

- Mandat : Comité juridique de CIBTP France
- Négociations des salaires minima de branche
- Durée et aménagement du temps de travail
- Congés payés et Intempéries
- Représentants du personnel



Marie GUEDENEY

Juriste en droit social

802 3132 Portable : 06 33 59 27 09
3, rue de Berri - 4^{ème} étage

- Mandats : Commission élargie « Dynamique du marché du travail et de l'emploi » du MEDEF et Commission « sociale » de la CPME
- Relations individuelles du travail
- Salariés expérimentés
- Egalité hommes/femmes
- Classification



Baptiste LIGER

Juriste en droit social

802 3123 Portable : 06 47 67 39 01
3, rue de Berri - 4^{ème} étage

- Mandats : Comité « Affaires sociales européennes et internationales » du MEDEF ; FIEC-rapporteur SOC III ; Comité « Carte BTP » de CIBTP France
- Affaires sociales européennes
- Travailleurs étrangers
- Prêt de main d'œuvre, détachement, travail illégal
- Difficultés économiques dont activité partielle



Eve MURAOUR

Juriste en droit social

Portable : 06 07 72 89 50
3, rue de Berri - 4^{ème} étage

- Avantages en nature et frais professionnels
- Indemnités de petits déplacements et grands déplacements
- Cotisations et contributions sociales
- PLFSS



Sandrine DESSEAUX
Directrice de restaurant

803 3751



Frédéric LE GUEN-GEFFROY
Chef de cuisine

803 3786 / 803 3758



Franck MONGENDRE
Adjoint responsable restaurant

803 3783



Grégoire MONTLOUIS
Second de cuisine

803 3758



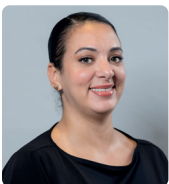
Myphane UNG
Secrétaire administrative

803 3750



Ornella TUZI
Responsable Pâtisserie

803 3758



Nisrine KHIRI
Cheffe de rang

803 3771



Pierre MERRIEN
Chef de partie, poste chaud

803 3758



Gabin BOUFFIES
Chef de rang (CDD)

803 3772



Élise FEUILLET
Cheffe de partie, poste froid

803 3758



Boubakary SAMASSA
Plongeur polyvalent

803 3758